

Konsthallen/Hammagasinet

Byggnaden är kulturminnesmärkt. Inga ingrepp kan därför göras i originalkonstruktionen. Utställningslokalen har karaktären av magasin med rader av pelare och bjälkar. Ljusinsläpp från nord-ost genom 9 stora fönster. Fristående väggpartier, bås och montrar, podier och liknande kan ställas på golvet. Konstverk kan ställas direkt på golvet, hängas i linor från taket, projiceras på väggar och låta.

Golvytan är 192kvm. Såpat funugolv. Radiatorer under fönster.

Högsta takhöjd är 270cm. Under takbjälken som löper genom lokalen är 230cm.

För väggmontering av konstverk finns följande falska väggytor om sammanlagt 100kvm.

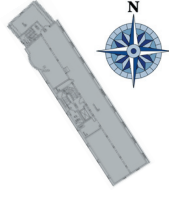
A. 760cm. 12mm. kryssfanér, reglad c60, golvlist.

B. 1010cm. Modulvägg. Hängsystem ca 20cm från golvet, 40mm. träfiber.

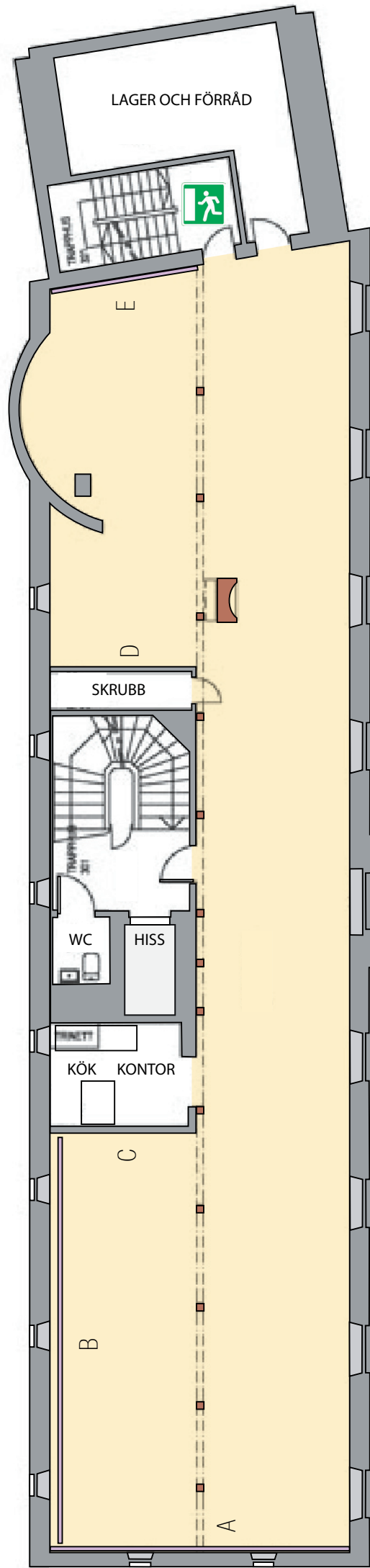
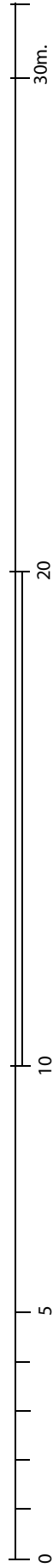
C. 370cm. 12mm. Kryssfanér och plank, luftventil, golvlist.

D. 370cm. 12mm. Kryssfanér och gips, reglad, luftventil, golvlist.

E. 370cm. 12mm. Kryssfanér, reglad c60, golvlist.



Konsthallen/Hammagasinet



HUVUDENTRÈ

